

 **MOVE
ART
NOW'**
**ZERO
KILLED**
FORMES
CONTEMPORAINES
TOUT TERRAIN

Landscaper

ici même, à ciel ouvert



Landscaper - ici même, à ciel ouvert

[Création 2022-23]

Proposition chorégraphique et musicale

dédiée aux espaces naturels et urbains,
créée et jouée in situ.

Le spectacle questionne l'Humain dans son
environnement. Comment ce dernier peut
influencer notre histoire ?

Comment peut-on faire voyager les paysages à
travers la danse et la musique ?

Chaque représentation est unique.

La première étape de la création s'est déroulée
au cœur d'EdenEuropa, dans le cadre
d'**Esch 2022, Capitale Européenne de la Culture**



Distribution

Sayoko Onishi - Danse, chorégraphie

Emmanuel Fleitz - Musique, installation sonore

Donald Marchadier - Régie technique

Technique

Durée 20 à 30 minutes

Jauge 30 à 200 personnes

Tout public

Amplifié ou acoustique

Fixe



Kaunas Lagoon Celebration - Kaunas 2022 [Lituanie]

« Le poisson recule vers les bois. On tourne en rond... Ici, la Terre ! Personne ne pourrait prendre le Soleil dans sa main et le balancer quelque part. Elle tombe dans le septième cercle du Paradis où tu courais, toute ruisselante. Tu étais comme une nymphe insouciant, chantant sa malice - l'espièglerie de l'univers. »

Sommaire

L'argument	4
Écriture chorégraphique	5
Écriture musicale	6
Rencontre avec l'environnement	7
Quelques Photos	8
Au cœur d'Eden Europa	11
Médiation culturelle	13
Les artistes	14
La compagnie	
• Thèmes	15
• Historique	16
• Quelques dates	17
• Partenaires	18
Contact	20



L'argument

Landscaper - ici même, à ciel ouvert est une **création chorégraphique et musicale qui s'écrit dans le paysage**. Chaque représentation est unique et se nourrit du parcours et des expériences de **Man'ok & Cie** dans les **espaces naturels ou urbains**.

Sayoko Onishi et Emmanuel Fleitz cherchent, dans une **démarche intime avec le lieu** choisi, des résonances avec leurs disciplines respectives pour **composer un spectacle, l'élaborer in situ**.

Dans *Landscaper - ici même, à ciel ouvert*, **l'espace n'est pas le décor mais l'origine de la performance**. D'abord, les artistes le découvrent en silence. Discrètement. Ils s'y endorment pour y rêver et **laisser leurs imaginaires construire les lignes qui orienteront le spectacle**.

Ensuite, en fusion avec le lieu, ils construisent la pièce dans un grand respect du lieu, sans le dénaturer avec les enjeux techniques. **Le spectacle s'inscrit complètement dans le paysage**, avec ses éléments scénographiques. Enfin, le public est convié dans le lieu pour une performance éphémère intense.

Villages détruits près de Verdun



Depuis 15 ans, **Man'ok & Cie**, basée à Manoncourt-en-Woëvre, fait de ses terrains de jeu des **terrains d'expérimentation**.

La plaine de la Woëvre, une terre lourde, collant aux pieds - une terre amoureuse selon les paysans. **Des forêts, des paysages, des étangs, des ruines... autant d'espaces pour confronter le corps à la nature**. Quels sons y poser, comment la regarder et y inviter éventuellement des objets artistiques ?

Dans cette intimité, **Man'ok & Cie** tente des langages, des essais, des performances et des spectacles.

Au fur et à mesure, **dans l'intimité de ce laboratoire grandeur nature, la compagnie investit les espaces inoccupés pour y raconter des histoires**. Parfois en poésie, parfois en musique, avec ou sans contrebasse, dans tous les cas selon des formats ouverts.

Une invitation à la **rencontre de différentes disciplines**. Petit à petit, les performances s'invitent dans d'autres lieux, ici, un espace culturel, là, un centre d'art contemporain, ailleurs, dans un festival de poésie...

Écriture chorégraphique

par Sayoko Onishi

Ma danse évoque **la puissance de la nature** qui se trouve dans notre corps. Elle suit le rythme de la nature, la lenteur et l'explosion de l'énergie. Elle synthétise et ensuite offre une entrée pour **plonger profondément dans cet univers**.

Je développe cette nouvelle forme chorégraphique **en fondant le New Butoh®**, en prenant une direction contemporaine marquée par l'histoire du Butoh. Ici, avec *Landscaper - ici même, à ciel ouvert* il s'agit de créer un nouveau paysage et une sensation dans le lieu par le mouvement et le son. Comme si l'on créait une **nouvelle architecture éphémère sur le site**.

Ainsi le travail chorégraphique n'est pas seulement basé sur la sensation intérieure et sur l'énergie. Le mouvement et le son jettent les bases d'un sentiment de **connexion avec le site**.

C'est un défi de créer une **chorégraphie innovante dans un site unique** et spécifique. Le projet est une recherche continue et un processus pour trouver une méthode chorégraphique originale. C'est ainsi que j'ai créé le New Butoh.

Journées du Patrimoine - Forge Nicolas Gendarme à Vrignes au Bois avec Pôle danse des Ardennes



Écriture musicale

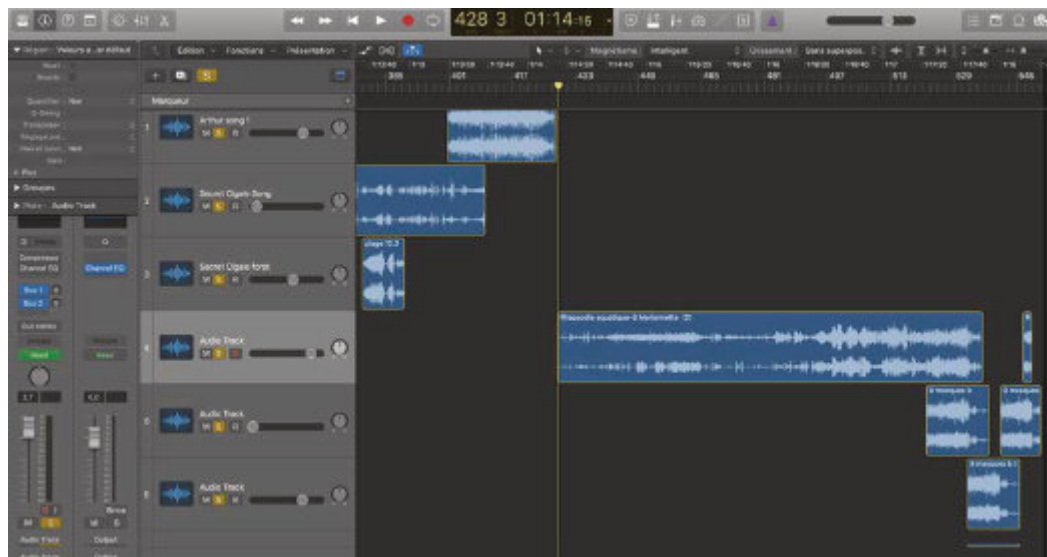
par Emmanuel Fleitz

La musique est présente dans chaque production de Man'ok & Cie, avec son **caractère contemporain et singulier**. Des compositions complexes avec des rythmes mouvants, des envolées lyriques, des jeux sonores mêlant sons acoustiques et traitements électroniques. Une écriture de l'éphémère interprétée à la contrebasse, et parfois d'autres instruments, pouvant s'appuyer sur des compositions réalisées avec des sons enregistrés dans nos environnements naturels ou urbains.

Dans *Landscaper - ici même, à ciel ouvert*, la musique sera **créée pour le site choisi, in situ**. Je composerai avec les impressions ressenties dans l'espace lors de la découverte et du temps passé en son sein. La musique sera **influencée par les émotions dégagees par le lieu** et l'histoire qui y naîtra dans nos imaginaires. Elle jouera avec les matières, l'architecture, les mouvements, les sons et la vie déjà présents, et avec les chorégraphies créées.

Elle pourra être **enrichie par les espaces traversés** dans le parcours de *Landscaper - ici même, à ciel ouvert*, et ouvrir les pistes des futures performances.

Selon les espaces, la musique pourra être jouée avec des **instruments acoustiques** : contrebasse (arco, pizzicato), tuba baryton et voix, tube, cristal, installation d'objets sonores ; la **contrebasse amplifiée** et traitée avec sample et électronique ; une **bande sonore** diffusée par des systèmes variables (poste, sono...)...



Rencontre avec l'environnement

Festival *Echappées* - Les roises à Lucey

Musique, danse et paysage

C'est simplement **l'intention de faire partie d'un lieu et d'un moment**, de susciter l'attention du public pour qu'il prenne conscience de l'endroit dans l'instant présent. Il ne s'agit pas d'une performance qui aspire à prouver, à démontrer.

Le corps est là pour s'unir au lieu et le son pour imprégner l'espace. Comment le corps intérieur ressent le lieu et comment ce corps pourrait coopérer pour n'être qu'un avec le paysage ? Comment le son se disperse dans l'espace et comment entre-t-il en résonance avec les sonorités du lieu ?

Faire partie du lieu, mais aussi se confronter à ce lieu pour mieux le découvrir et ensuite créer en précipitant des éléments extérieurs à ce lieu. Par exemple dans un espace naturel, introduire des matières plastiques ou des sons électriques. Cette **confrontation met en exergue le lieu originel.**

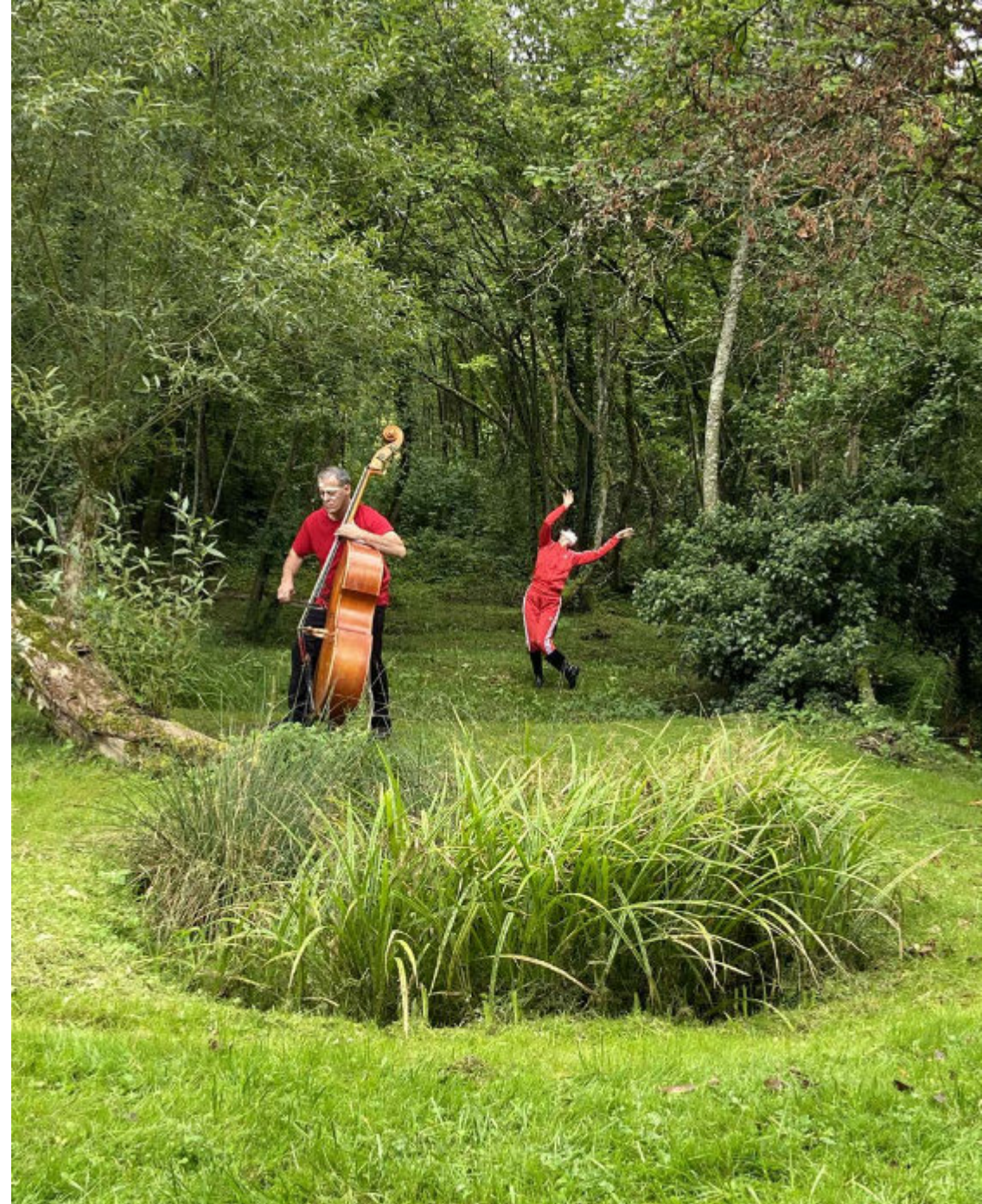
La musique, la danse et le paysage, trois éléments en harmonie en conflit. Ces trois éléments forment un tissage, créent une énergie spécifique à l'instant.

Corps urbain, corps naturel

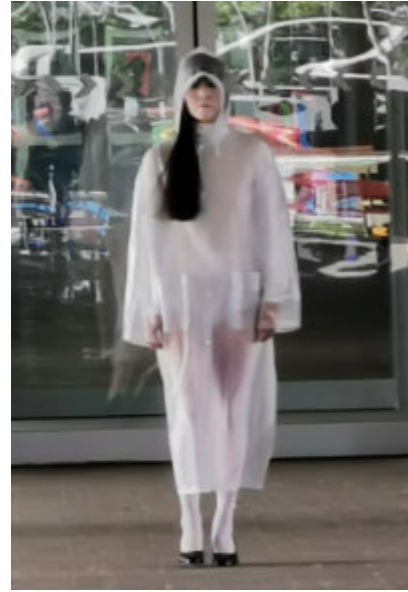
La danse permet de **confronter ces deux corps si différents**, d'en comprendre la résonance, de les analyser pour s'unir en harmonie à travers le conflit qui les oppose. C'est **une façon de concevoir l'existence, notre présence, aux temps modernes.**

Faire l'expérience de ces éléments contraires ouvre la possibilité de mieux **découvrir notre corps urbain et notre corps naturel.** Nous sommes nés dans une société formatée, nous avons certaines constructions et certaines habitudes relatives à notre corps. Pourtant, nous avons également une **origine naturelle** enfouie dans ce corps.

À l'intérieur de chacun d'entre nous, il peut y avoir un **conflit** ou bien alors une **harmonie**. À l'écoute de notre corps, cette sensation se transforme à chaque instant tout comme la nature le fait. Tout comme la musique se développe et se façonne par elle-même.



Quelques Photos



Quelques Photos



Quelques Photos



Au cœur d'Eden Europa

Eden Europa s'est installé sur un territoire transfrontalier franco-luxembourgeois composé d'espaces ruraux et urbains. Un micro-lieu européen par excellence, marqué par son histoire croisée par des migrations liées à son passé industriel minier, qui voit aujourd'hui des milliers de frontaliers français aller travailler au Luxembourg voisin.

Pendant plus d'un an les artistes de Man'ok & cie ont circulé et rencontré les habitants, les associations, les structures actives pour construire un programme intense d'événements avec : le voyage d'une caravane végétale ; des ateliers jardinage avec création de petits jardins ; la création d'un jardin partagé au belvédère de Villerupt ; des spectacles chorégraphiques et musicaux ; des ateliers d'expression corporelle et sonore ; des ateliers avec des artistes internationaux invités ; des créations de films ; des installations d'œuvres sérigraphiées dans le paysage ; des ateliers sérigraphies ; des collaborations... la liste était longue, le programme était fou !

Les habitants se sont rencontrés à travers des centres d'intérêts différents que nous avons croisé : **culturels d'une part et environnementaux d'autre part**. Le projet s'est construit en associant des artistes professionnels et amateurs, et des jardiniers dans des espaces communs : comment les uns peuvent apporter aux autres ?

Tous les événements étaient nourris des histoires, des musiques, des danses, des gestes, des couleurs, des arts, des langues et des sons présents dans **les cultures des habitants du territoire**. Des pistes fédératrices et des thèmes étaient proposés pour les performances artistiques : origines multiples des habitants, jardins imaginaires, architecture urbaine et naturelle...

Eden Europa est un projet qui, par son contenu, peut **essaimer dans la durée**.



Médiation culturelle

Man'ok & Cie a toujours **tissé des liens entre ses créations et les publics**, par des temps de rencontre sur les territoires ou dans les lieux investis pour des créations et par des actions de médiation/ateliers.

Les artistes proposent des **ateliers à destination de tous les publics**, adultes, enfants, amateurs ou professionnels. Par des interventions croisées, ils vous font découvrir les disciplines abordées dans la création *Landscaper - ici même, à ciel ouvert*.

Les ateliers constituent une **véritable expérience pour les participants**. Les temps de rencontre peuvent donner lieu à des performances originales et toujours bien accueillies.



Expression corporelle et sonore

Ateliers de découverte des langages corporels et sonores à travers les disciplines de la danse et de la musique ; du rapport du corps et du son avec son environnement.

Des temps de rencontre pour **aborder différents sujets en lien avec le projet** et les questionnements des participants : histoires des jardins, découvertes musicales, création performance, curiosités culturelles...

* Un dossier spécifique est disponible sur demande

Jardin Communautaire Lallange à Esch-sur-Alzette



Espace Naturel Sensible de Micheville - Villerupt

Les artistes



Emmanuel Fleitz

Contrebassiste, compositeur, comédien du corps et metteur en scène

Emmanuel Fleitz est né à Nîmes et vit en Lorraine. Il cherche dans l'intimité de son laboratoire un langage élaboré à partir de la confrontation d'idées et de propos musicaux, de mots, de mouvements, de matières et de lumières. Il investit tout espace intérieur comme extérieur, tous lieux conventionnels ou insolites... où il met en scène sa propre histoire et la transforme au gré des créations.

Depuis 1993, il collabore à plusieurs collectifs et expérimente des formes improvisées croisant différentes disciplines, avec des créations qu'il produit dans des espaces extrêmement différents, à la recherche de résonances particulières : dans des marchés ou des forêts, comme dans des espaces d'art contemporain, autant en France qu'à l'étranger. Il intervient en solo et collabore avec d'autres artistes, musiciens, danseurs, écrivains, lecteurs, plasticiens, vidéastes...

En 2004, il crée **Man'ok & Cie**, avec laquelle il a déjà produit une cinquantaine de spectacles et de performances.



Sayoko Onishi

Danseuse, chorégraphe et fondatrice du New Butoh® / Japon

Sayoko Onishi est née à Hokkaidō, au Japon. Elle réside en Sicile/Italie et a une activité dense en Grande Région [Sarre, Grand-Est, Luxembourg].

Depuis 1990, elle mène une brillante carrière solo en tant que danseuse professionnelle en Europe, travaille comme chorégraphe et enseignante. Sayoko Onishi a étudié la danse contemporaine et le butoh avec des maîtres au Japon. Elle est également professeur de tai-chi et de qi gong, disciplines qu'elle a étudiées à l'université, en Chine.

Sayoko Onishi danse dans de nombreux théâtres renommés, dans toute l'Europe (Berlin, Amsterdam, Londres, Rome, Palerme...), en Chine et au Japon, et a reçu de nombreux prix internationaux.

Depuis 2009, elle est membre de la compagnie française **Man'ok & Cie**, à Nancy [France]. Elle est a créé l'école de New Butoh à Ruvo di Puglia [Italie].

Man'ok & Cie - Thèmes

Depuis une vingtaine d'années, Man'ok & Cie propose des projets originaux, expérimentaux et innovants liant la musique aux autres disciplines artistiques : théâtre, danse, performances, déambulations, vidéo, écritures...

Les projets s'adressent à tous les publics, dans leur diversité, conviés dans des lieux traditionnels de représentation ou dans des espaces à créer ou à investir. Ils rayonnent tant au niveau régional, que national et international.

Démarche artistique de la compagnie

Le parcours de **Man'ok & Cie** est nourri par une réflexion constante sur un développement artistique capable de transcrire des questionnements sur des contenus, des espaces et des publics. Ce qui nous intéresse, ce sont les actions engagées dans des champs d'investigation où la performance et les notions transversales peuvent **contribuer à renforcer les liens et identités collectives d'une part, et à enrichir la conscience et la curiosité individuelles d'autre part.**

Nous cherchons à identifier les spécificités, les orientations, les besoins, les missions à inventer sur les thématiques investies, afin de trouver des formes non figées : un travail sur l'achevé et l'inachevé ; un travail hors les murs ; **un travail au contact du public, un travail sur l'engagement librement consenti** (suppression de la frontière du 4e mur, rapport plateau / réel, médiation).

Une capacité à investir des lieux multiformes

Man'ok & Cie travaille sur tous les terrains. La compagnie est capable d'investir des lieux qui ne sont pas dédiés spécifiquement au spectacle.

Dans son parcours artistique, **Man'ok & Cie** a montré sa **capacité à appréhender toutes sortes de terrains** : la compagnie s'est produite dans des théâtres, des cinémas, des salles de concert et autres lieux de spectacle, mais elle a aussi expérimenté des terrains vagues, des places de village, des parkings, des usines désaffectées, des galeries et des musées, des forts, des étangs et des rivières, des pelouses calcaires et des forêts...

Cette capacité à jouer dans des lieux variés est d'ailleurs l'une des caractéristiques de spectacles comme *Rhapsodie aquatique* ou *Vu, revu & transformé* et la création *Landscaper*.



La compagnie - Historique

2022

Man'ok & Cie s'est consacrée essentiellement au projet **Eden Europa** programmé dans le cadre d'Esch 2022 et Kaunas 2022 Capitales européennes de la culture : **Landscaper ici même à ciel ouvert**, **Landscaper X** accompagnées d'actions de médiation avec des ateliers et des conférences (70 représentations, plus de 200 actions)

voir : www.edeneuropa.eu

Focus Leucq'us, projet dans le territoire du Nord Toulinois et **Les Échappées**, proposition collective toujours d'actualité, initialement créé en réponse au COVID.

2021

Malgré la poursuite de la crise sanitaire, les trois axes artistiques vivent avec la poursuite de la production d'**Eden Europa**, dans Esch 2022 Capitale européenne de la culture, **Focus Leucq'us**, projet dans le territoire du Nord Toulinois et **Les Échappées**, proposition collective en réponse au COVID.

Chorégraphie et musique

Namakemono création #2 jeune public

MA2 experience, performance chorégraphique et musicale

2018... 1993

Et l'Homme dans tout ça ? par DOFT performance corps & musique avec Bruno Salvador **Eudoxie X** 2 ème acte d'Eudoxie spectacle chorégraphique et musical avec Sayoko Onishi **Kwaïdan** spectacle chorégraphique et musical avec Sayoko Onishi, **MA2 experience**, performance chorégraphique et musicale, **Namakemono ou l'impossibilité de dresser l'indomptable et Namakemono, doux doudou** création chorégraphique et musicale jeune public, **Parade** avec Leïla Bessahli **Solo New Butoh** création de Sayoko Onishi, **Le Trois Âges** ciné-concert, **Eudoxie** spectacle chorégraphique et musical, **Le Voyageur immobile** avec Leïla Bessahli, **Vu, revu & transformé** par MA3, **Sight & Song Quartet** mapping concert, France/Luxembourg/Suisse, **Eden Eden Eden** spectacle chorégraphique et musical avec Sayoko Onishi (Japon), **Crazy cinématographe revisited et relooped** performance vidéo et contrebasse avec Paul Schumacher France/Luxembourg, **Synapse** création avec l'Association des familles de traumatisés crâniens et cérébro-lésés, **Rhapsodie aquatique** spectacle sur plan d'eau, **Ballade en terre Lorraine** ciné-concert, **Azimuth brutal** lectures musicales, **Triton lové** lectures musicales, **Écritures réactives** installation littéraire ... **Trio gaulois** actions expérimentales, **La Triplette déboule** spectacle chansons burlesques.

Le Musée de la Résistance vu revu & transformé

Poésie et musique

Félix Turbine et ses lectures musicales

Vidéo / mapping et musique

Lux Lumen création #2 de Sight & Song Quartet mapping concert, France/Luxembourg/Suisse)

2020

Malgré la crise sanitaire, les trois axes artistiques se dessinent avec la production d'**Eden Europa**, dans Esch 2022 Capitale européenne de la culture, **Focus Leucq'us**, projet dans le territoire du Nord Toulinois et **Les Échappées**, proposition collective en réponse au COVID

Chorégraphie et musique

Namakemono création #1 jeune public.

MA2 experience, performance musicale et chorégraphique

Solo New Butoh, de Sayoko Onishi.

Le Musée de la Résistance vu revu & transformé

Poésie et musique

Félix Turbine et ses lectures musicales

Vidéo / mapping et musique

Lux Lumen création de Sight & Song Quartet mapping concert, France/Luxembourg/Suisse)

Ballade en Terres lorraines, ciné-concert

2019

Trois axes artistiques se dessinent clairement et **Focus Leucq'us**, projet dans le territoire Nord Toulinois

Chorégraphie et musique

Namakemono glisse à vau-l'eau étape 2 de la création jeune public

From the dust of this wretched earth, collaboration avec Anoikis [Wales]

Poésie et musique

Avec Félix Turbine qui continue ses lectures musicales et **Man'ok solo** invité à des événements poétiques

Vidéo / mapping et musique

Glowing Memories création de Sight & Song Quartet (mapping concert, France / Luxembourg / Suisse). Performance au Festival d'Echternach [Luxembourg]

La compagnie - Quelques dates

Man'ok Solo

23/06/22 : inauguration LooP à Sanem / ESCH2022 -
15/04/22 : Marché Bio de l'Octroi à Nancy - 21/01/20 :
Printemps des Poètes au Théâtre National - 09/10/21 :
Nuit Blanche à Charleville-Mézières - 01/08/20 :
Région Grand Est à Epinal - 21/01/20 : Printemps des
Poètes au Théâtre National du Luxembourg - 07 &
08/04/17 : MagiCastle nights château de Beaufort,
[Luxembourg] - 01/04/17 : Printemps des Poètes à
l'Abbaye Neumünster, [Luxembourg] - 11/06/16 :
Auberge musicale, Guinguette, Mont-le-Vignoble

Solo New butoh

17/12/22 : Puglia [Italie] - 12/21 Festival Miniature, Ruvo
di Puglia [Italie] - 17/08/19 : Schloss Broellin [Germany]
- 24/05/18 : La primavera Siciliana Cloud festival,
Tirana. [Albanie] - 02 au 13/03/18 : Création pour
Verdensrum IV Japan : Landscape/ Portrait, Aarhus.
[Danemark]...

MA2 – Eudoxie X

22 et 23/11/2018 Grand Sauvoy, Maxéville – 16/11/2018
Royaumeix – 10 et 11/11/18 : Musée Guerre et Paix en
Ardennes, Novion-Porcien – 15/09/18 : Forge
Gendarme, Vrigne-aux-Bois création 2018 avec Pôle
danse des Ardennes.

MA2 – Eudoxie

Création 2017, avec Transversales et la Communauté
d'agglomérations de Verdun : 03/09/17 : Vaux-devant-
Damloup – 01/09/2017 : Ornes – 27/08/2017 :
Cumières-le-Mort-Homme – 25/08/2017 : Louvemont-
Côte-du-Poivre – 09/07/2017 : Bezonvaux –
08/07/2017 : Remenauville – 07/07/2017 : Beaumont-
en-Verdunois – 02/07/2017 : Haumont-près-
Samogneux – 30/06/2017 : Douaumont – 23/06/2017 :
Fleury-devant-Douaumont.

MA2 – In natura

19/08/2018 : L'Autre balade, Juvigny-en-Perthois -
15/07/2018 : Jardin de la Pichée, Manonville -
08/07/2018 : Fête de la rivière, Volmerange-les-Boulay.

MA2 experience

01 au 05/05/2018 : Création pour la Nuit de la Culture,
Esch-sur-Alzette [Luxembourg].

MA2 – Eden #3

Création 2016.

27/04/17 : Festival Traverses – Université de Lorraine
Nancy – 07/05/16 : « Nuit de Culture », Belval, Esch-
sur-Alzette – 03/04/16 : « 3 du Trois », Trois C-L,
Luxembourg, sortie de résidence – 19/02/16 : 2Angles,
Flers, sortie de résidence.

MA2 – Kwaïdan

27/05/18, Ma rue prend l'Aire, Pierrefitte-sur-Aire -
24/09/16 : Salle polyvalente, Royaumeix – 20/09/16 :
Théâtre du Moulin, Toul – 23/09/16 : MJC Lillebonne
Nancy – 22/09/16 : MJC Pichon, Nancy – 17/09/16 :
Nuit des lampions, Wiltz [Luxembourg].

MA2 – Guden guden

09/06/18 : Mudamini au MUDAM, Luxembourg –
13/07/17 : Création 2016, avec Schungfabrik, Kayl
[Luxembourg].

MA3 - Vu, revu & transformé

22 & 23/01/22 : le Musée national de la Résistance vu,
revu & transformé, Esch-sur-Alzette [Luxembourg] -
07/10/17 : La Nuit Blanche, Charleville-Mézières – 22 &
23/08/17 : le Musée national de la Résistance vu, revu &
transformé, Esch-sur-Alzette [Luxembourg] – 15, 16 et
17/07/16 : Le Grand Festival, Anciens abattoirs, Verdun –
27/02/16 : Cantieri Culturali alla Zisa, Palerme [Sicile]...

DOFT – Et l'Homme dans tout ça ?

23/11/17 : création d'un film avec Famille rurale de la
Côte-en-Haye, Manoncourt-en-Woëvre – 23/09/17 :
Nuit des Lampions, Wiltz, [Luxembourg].

Le Voyageur immobile

01/12/17 : Centre Léo Lagrange, Épinal – 13/04/17 :
« On danse ! », au CCN Ballet de Lorraine, Nancy.

Crazy cinématographe revisited & relooped

Création 2016 avec la Cinémathèque du Luxembourg et
CC Beim Nesser à Bergem [Luxembourg] - 06/10/17 :
KuBa - Kulturzentrum am EuroBahnhof e.V. -,
Saarbrücken [Allemagne] - 06/05/17 : Nuit de la Culture
2017, Esch-sur-Alzette, [Luxembourg] - 25/10/16 : « Les
Renc'arts d'automne », cinéma Citéa, Toul - 13/10/16 :
Centre culturel Schungfabrik, Kayl Tétange,
Luxembourg - 15, 16 et 17/07/16 : Le Grand Festival,
Verdun. (Six représentations.) - 10/06/16 :
Cinémathèque de la Ville de Luxembourg,
[Luxembourg] - 28/05/16 : Centre culturel Beim
Nëssert, Bergem [Luxembourg].

Ciné-Concerts

Les Trois Âges de Buster Keaton, 24/08/18 : avec la
médiathèque, Tremblecourt.

Balade en Terre lorraine, 16/02/18 : Chaudeney-sur-
Moselle – 09/12/17 : Sanzey – 15/12/17 : Manoncourt-
en-Woëvre – 09/09/16 : Tremblecourt.

Nosferatu, 18/11/16 : Espace Athic.

Félix Türbine – Hivers

du 30/11/19 au 18/12/19 - 10 bibliothèques, Noëls de
Moselle - Instants magiques / Département de Moselle
02/02/19 : Médiathèque de Tremblecourt – 23 &
24/09/17 : Jardins de Ville, Jardins de Vie à Jarville

Félix Türbine – Des Livres dans les Cordes

28/10/19 - Médiathèque / Basse-Ham - 02/02/19 :
Médiathèque de Tremblecourt – 23 & 24/09/17 : Jardins
de Ville, Jardins de Vie à Jarville – 09/09/17 : Itinérance
aquatique / PNRL, à Mandres-aux-quatre-Tours –
15/09/16 : Biennale internationale de poésie
« Les Ailleurs », Charleville-Mézières – 30/09/15 :
festival Musiques libres, à Besançon.

Écritures réactives

05/05 au 19/07/18 : installation au Musée national
de la Résistance, Esch-sur-Alzette [Luxembourg] –
15 & 16/10/16 : Biennale internationale de poésie
« Les Ailleurs », Charleville-Mézières.

La compagnie - Partenaires

Nous tenons à remercier nos partenaires qui nous ont soutenus régulièrement dans nos créations, et invités pour de belles collaborations.

Cette liste n'est pas exhaustive, loin de là :

Esch 2022 et Kaunas 2022, capitales européennes de la culture

France, présidence de l'Europe

ARELIA, Foyer d'hébergement le Grand Sauvoy à Maxéville, L'Octroi tiers-lieu à Nancy

L'Arche à Micheville / Villerupt

Transversales à Verdun

Pôle danse des Ardennes à Sedan

Centre Culturel Kuturfabrik (Kufa) à Esch-sur-Alzette [Luxembourg]

Centre Culturel Schüngfabrik à Kayl-Tétange [Luxembourg]

La Chaussure Bataville

2Angles à Flers

Printemps des Poètes [Luxembourg], MUDAM [Luxembourg]

L'Arche à Micheville

Nuit de la Culture à Esch-sur-Alzette [Luxembourg]

Niubuto à Ruvo di Puglia [Italie]

Communauté de Communes Terres Toulaises, Communauté de Communes Pays Haut Val d'Alzette,

Communauté d'agglomérations de Verdun

Villes de Metz, Maxéville, Nancy, Villerupt, Esch-sur-Alzette, Sanem

Département de Meurthe-et-Moselle, Département de Meurthe-et-Moselle - territoire Terres de Lorraine

Associations du Territoire Nord Tulois et Tulois

Fonds de Développement de la Vie associative (FDVA)

DRAC Grand Est

Région Grand Est

l'Europe (dispositif transfrontalier, FSE)

L'Inspection Académique Nancy-Metz

La SPEDIDAM

Et toutes les associations, écoles, bénévoles qui s'associent à l'aventure.







Contacts

Coordination artistique

Emmanuel Fleitz
56 place des marronniers
54385 Manoncourt-en-Woëvre [France]
Tel : +33 6 29 68 50 24
production@manok.org

Coordination générale

Caroline Richert
L'Octroi
47 Bd d'Austrasie
54000 Nancy
Tel : +33 7 83 100 188
diffusion@manok.org

